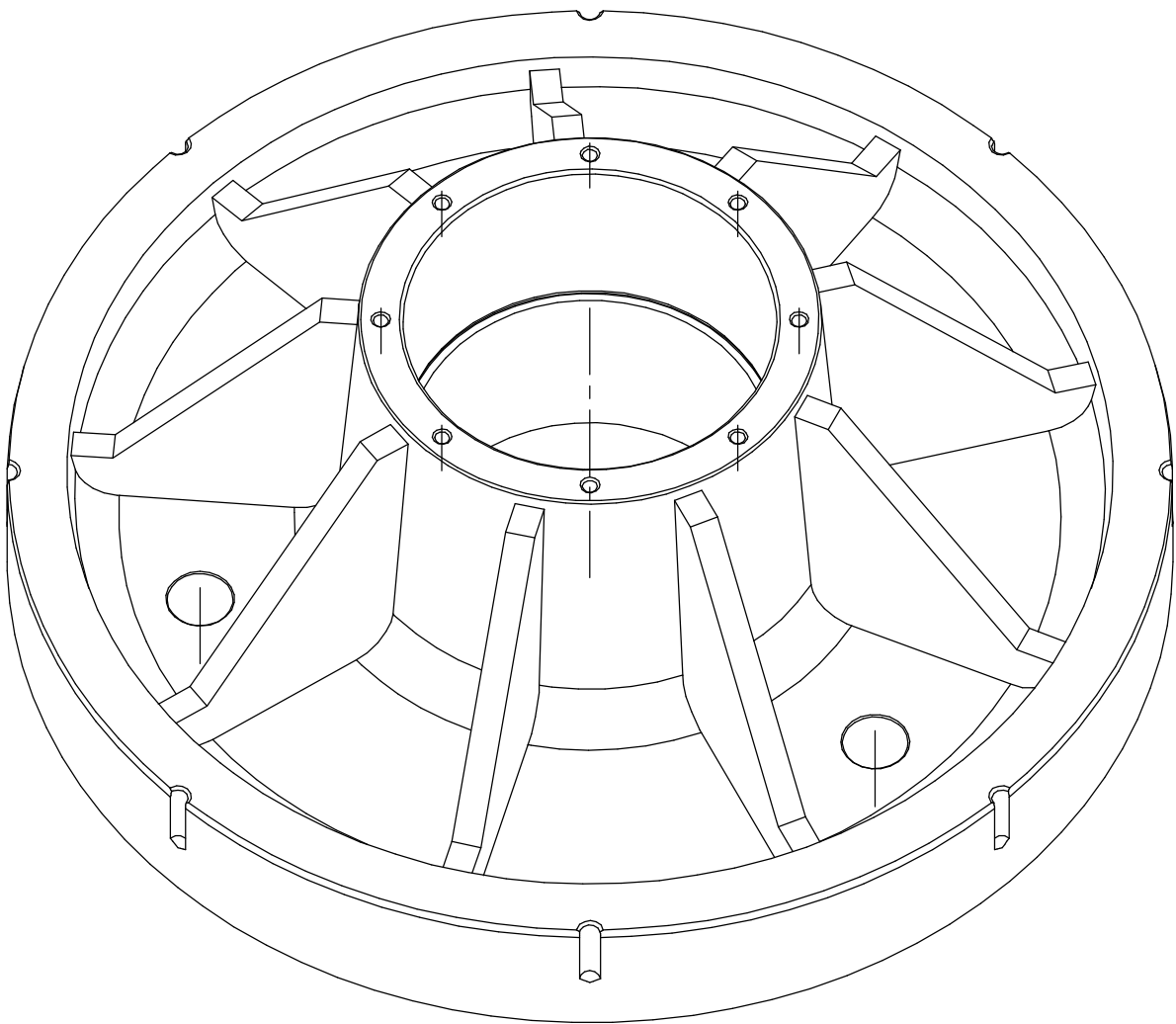
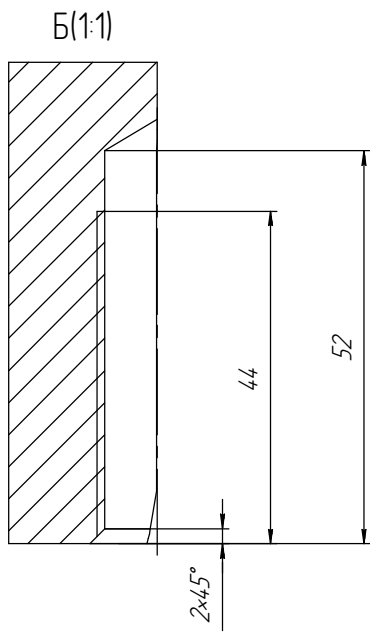
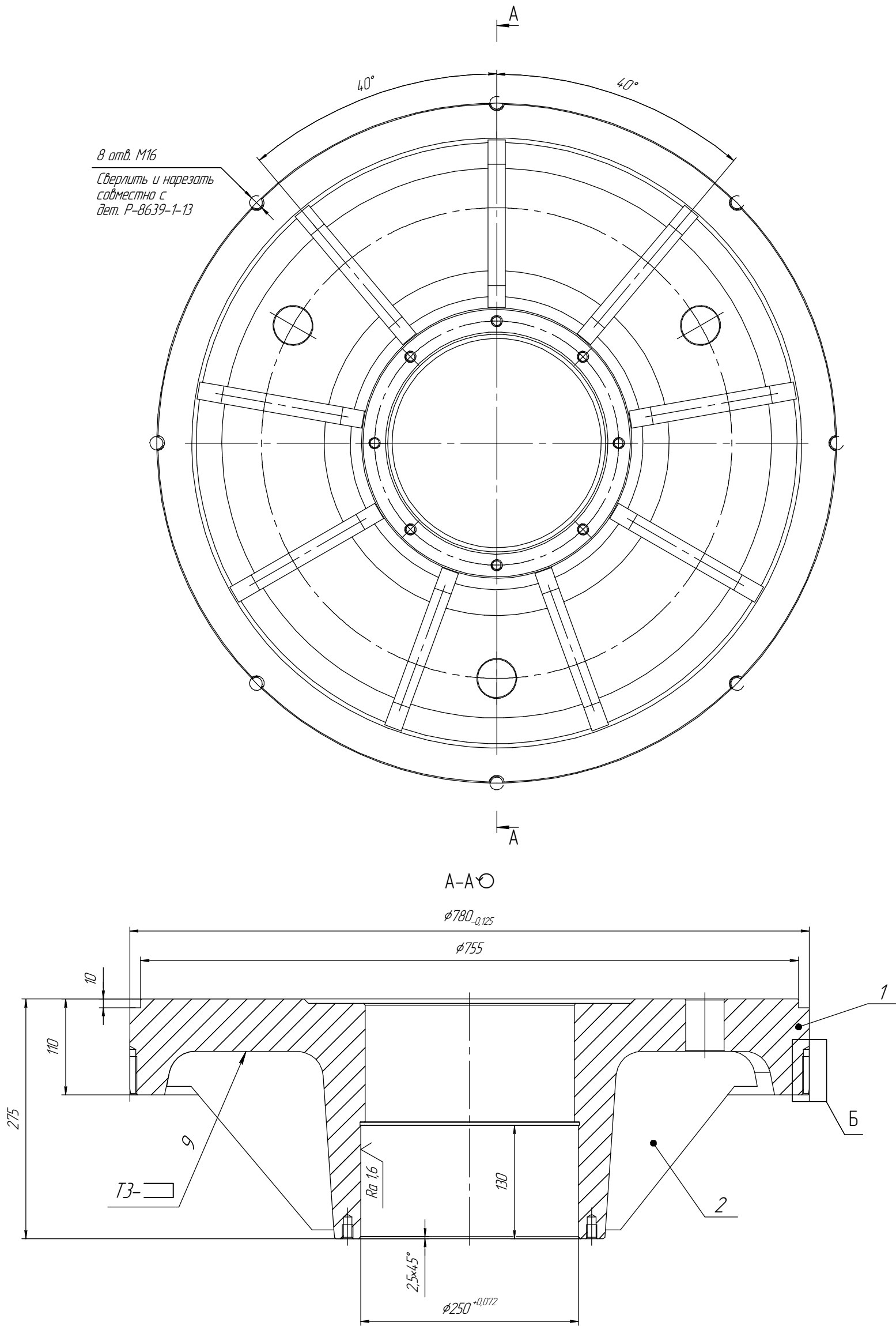


Перв. примен.
Справ. №

Подп. и дата
Инв. № э/д/л
Взам. инв. №
Подп. и дата
Инв. № подл.



- 1 *Размеры для справок.
2 Общие допуски по ГОСТ 30893.2-МК: Н14, н14, ± IT14/2
3 Сварные швы выполнить по ГОСТ 14771-76
4 Напильды и неровности швов обработать с плавным переходом к основному металлу

Формат	Зона	Паз.	Обозначение	Наименование	Кол.	Примечание
				Детали		
*)	1	P-8639-1-12-1	Ступица	1	*J2xA3	
A4	2	P-8639-1-12-2	Редра	9		
			P-8639-1-12 СБ			
			Ступица Сборочный чертеж	Лит.	Масса	Масштаб
					332,31	1:5
Изм. / Лист	№ докум.	Подп.		Дата		
Разраб. / Кузнов М.С.						
Проб.						
Т.контр.				Лист	Листов	1
Н.контр.				ООО НПЦ "Промкурс"		
Утв.						